

# 呼吸器适合性检验仪

## PORTACOUNT®

### 8048 型

值得信赖的  
呼吸器适合性检验

它是市场上唯一可应用于所有密合性呼吸器定量适合性检验的商用仪器，包括 N95 型、P1 和 P2 型过滤面罩。

无需生成特定浓度的气溶胶……您只要选择环境气溶胶凝聚核粒子计数器 (CNC) 定量适合性检验仪器即可，PortaCount® 呼吸器适合性检验仪同时采用了 N95-Companion™ 粒径筛分技术。



#### 8048 型 PortaCount 仪器组件包括

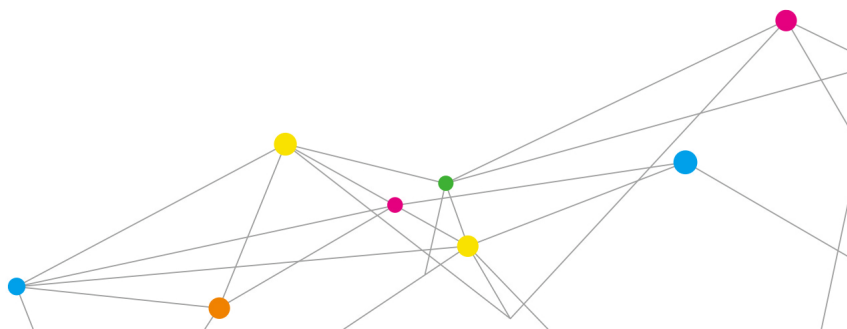
- + 内置 N95-Companion™ 技术
- + 携带箱
- + AC 适配器
- + FitPro™ Ultra 软件
- + 粒子发生器
- + 标准附件包 (双气路管, 调零过滤器, 备用吸液芯, 酒精填充瓶, USB 数据线)
- + 过滤面罩适合性检验包 (采样探针安装工具、采样探针、探针锁紧螺母、挂绳)

#### FitPro Ultra 软件

- + 新版 FitPro™ Ultra 适合性检验软件提高了效率, 简化了检验步骤
- + 新版高级用户界面采用直观的设计, 可快速进入适合性检验测试
- + 具备了通过笔记本电脑或平板电脑操作的无线 WiFi 通信功能
- + 行业首创的动画教程, 指导员工更快完成适合性检验培训, 确保更高的合规性
- + 交互式故障排除指南

#### 功能与优点

- + 符合 OSHA、CSA、HSE 和 ANSI 标准, 适用于所有密合性呼吸器, 包括: 95、99、100、FFP1、FFP2 和 FFP3 过滤式呼吸器
- + 测量的适合因数可大于 10,000
- + 利用环境空气中的微小粒子计算呼吸器适合因数
- + 使用 FitPro Ultra 软件自动执行适合性检验
- + 实时 FitCheck™ 模式可培训新用户, 排除失败的适合性检验
- + 面罩采样适配器套件可在员工的个人呼吸器上进行适合性检验
- + 通过软件可在适合性检验报告上或 ID 卡上打印适合性检验卡



## 规格

### 8048 型

### PortaCount 呼吸器适合性检验仪

#### 适合因数范围

1~10,000 以上, N95 面罩为 1~200

#### 典型适合因数精度

读数的  $\pm 10\%$

#### 可适合性检验测试的呼吸器面罩

弹性全面罩

弹性半面罩

NIOSH 100 系列过滤面罩

NIOSH 99 系列过滤面罩

NIOSH 95 系列过滤面罩

FFP1、FFP2、FFP3 系列呼吸器

#### 适合因数测量

直接测量适合因数 ( $C_{out}/C_{in}$ ) \*

#### 尺寸

12 cm x 27 cm x 24 cm ( 4.83 in. x 10.5 in. x 9.46 in. )

#### 重量

单个设备 3.2 kg ( 7.0 lb. )

包括标准附件和仪器箱 6.9 kg ( 15.35 lb. )

#### 电源

100 ~ 250VAC, 50-60Hz

#### 流量

采样流量 350 cm<sup>3</sup>/min

总流量 1000 cm<sup>3</sup>/min ( 标称值 )

#### 温度范围

运行温度 0 ~ 38°C ( 32 ~ 100°F )

储存温度 -40 ~ 50°C ( -40 ~ 122°F )

#### 工作液

99.5% 试剂级异丙醇

充满电后运行时间 在 21°C ( 70°F ) 温度下为 6 小时

#### 仪器箱

尺寸 ( HWD ) 25.4 cm x 52.1 cm x 39.4 cm  
(10.0 in. x 20.5 in. x 15.5 in.)

#### 通过 / 失败设置

用户自定义: 0 ~ 10,000

#### 工厂校准间隔

一年

#### 通信

WiFi, USB-C, USB-A

#### 对于 FitPro Ultra 适合性检验软件的最低 PC 硬件要求

Windows® 7(32 和 64 位)、Windows® 8(32 和 64 位) 或 Windows 10(32 和 64 位) 操作系统

Microsoft.Net 版本 4( 如果需要安装软件, 将安装 Microsoft.Net) 注意 - 安装 Microsoft.Net 需要 Internet 连接

≥ 1 GHz

≥ 1280 x 800 的显示器屏幕分辨率

500 MB 的硬盘空闲空间

1 个 USB 接口

#### 平板电脑最低要求

Windows 10 操作系统

USB 端口 ( 用于初始设置 )

#### 软件

FitPro™ Ultra 软件具有高级用户界面、动画教程和交互式故障排除指南

#### 可选附件

根据所选呼吸器型号对应的采样适配器

Microsoft® Surface Pro 平板电脑 (4 GB RAM, 128 GB 存储)

无线 USB 加密狗

\* 在检验对象走动和呼吸时可同时测量面罩泄漏

PortaCount、TSI 和 TSI 商标是注册商标, FitPro 和 N95-Companion 是 TSI 公司的商标。

Windows 是微软公司在美国和 ( 或 ) 其它国家的注册商标。



北京宝云

www.byxy.com.cn

#### 北京宝云兴业科贸有限公司

地址: 北京市西城区广安门外大街168号 朗琴国际大厦A座1606

电话: 010-83131370、18910819967 QQ: 1243316995

网址: www.byxy.com.cn 邮箱: market@byxy.com.cn

